

PDF VEJLEDNING

STEP
BY
STEP

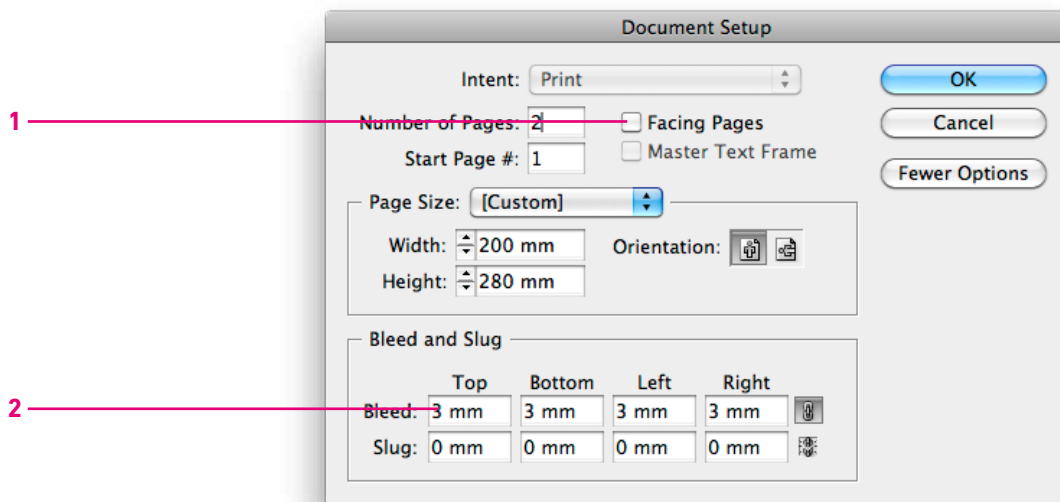


Step 1:

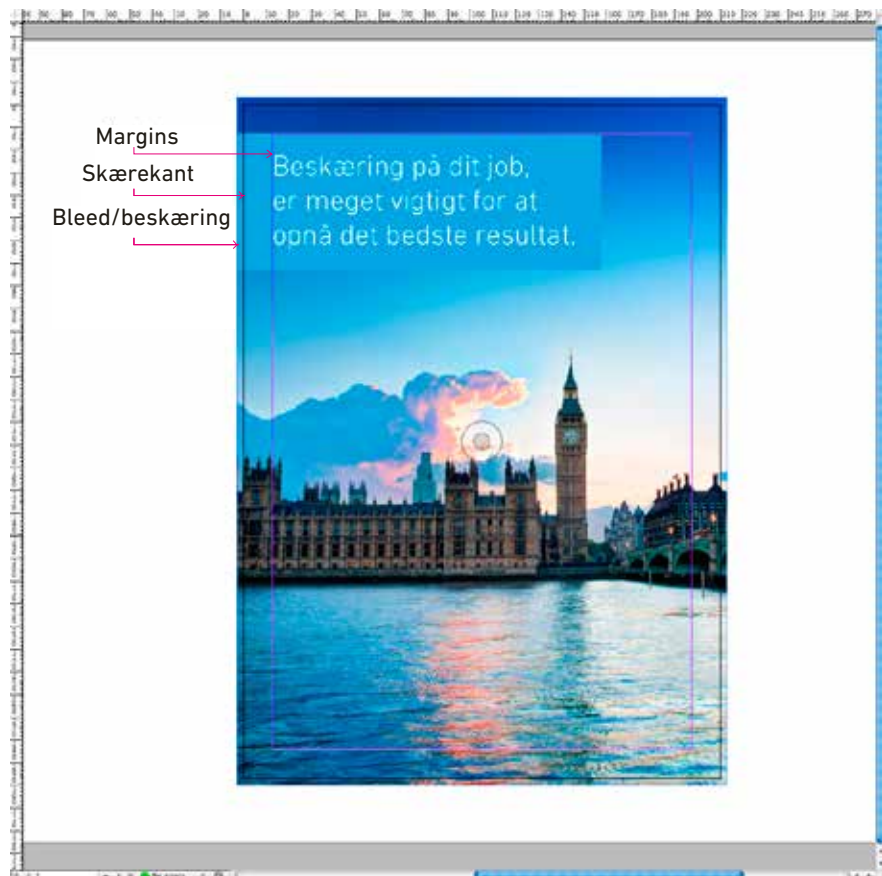
Opret dit InDesign dokument rigtigt fra starten

Gør processen nemmere for dig selv ved at indstille dit InDesign dokument rigtigt fra starten.
– Vi anbefaler følgende indstilling:

Skal du lave et hæfte eller et magasin, er det vigtigt, at du krydser af ved **(1)** facing pages. Er det et løsblad, visitkort, plakat eller lign. bør du ikke krydse af i **(1)** facing pages. Det vigtige her er, at du opretter dit job med **(2)** bleed/beskæring på 3 mm. og får trukket alle farveflader og billeder ud til bleeden, når du laver dit design.



Hvis du har oprettet dit dokument korrekt skulle det gerne se ud som dette.

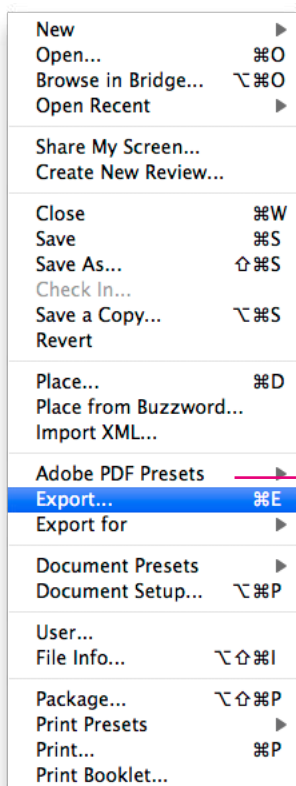


Step 2:

PDF generering - Hvordan laver du en trykklar PDF

Sådan starter du med at lave en trykklar PDF til os.

Når du har designet dit job, skal du lave en trykklar pdf. Opret din pdf ved at gå ind i **file - Export**, og giv pdf'en et navn.

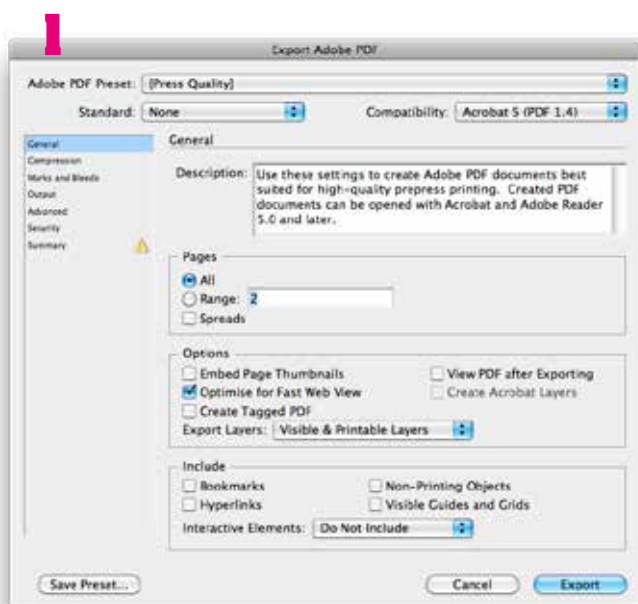


Når du én gang har lavet dine PDF indstillinger og gemt dem, kan du altid finde disse indstillinger under Adobe PDF Presets.

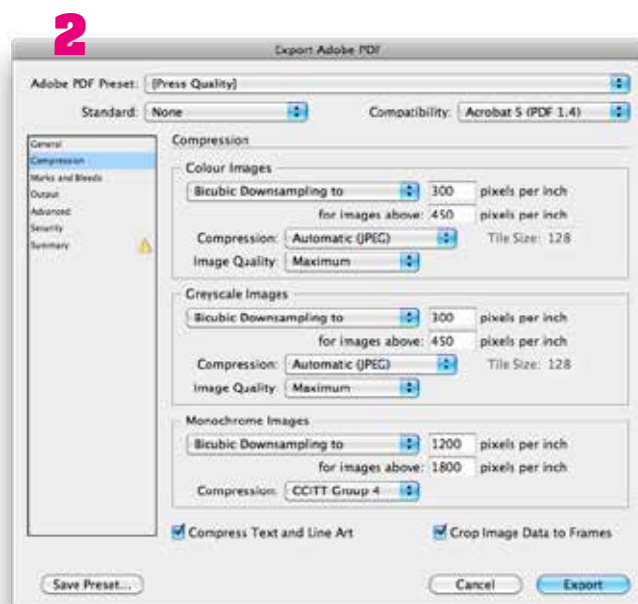
Step 3:

PDF Export indstillinger

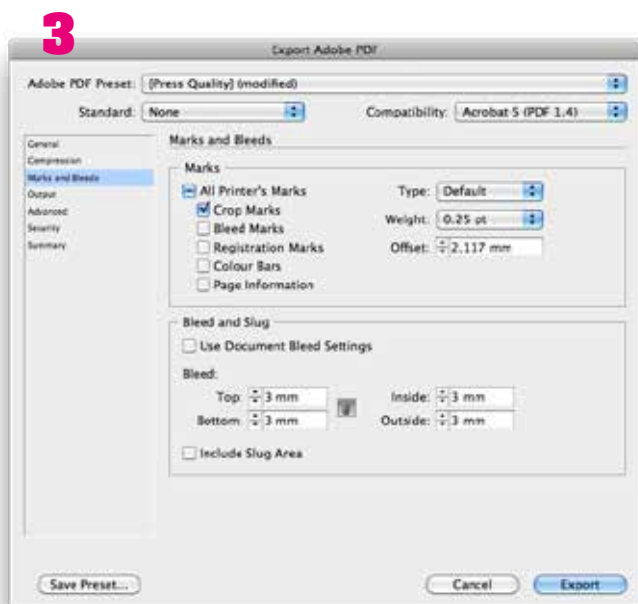
Det er meget vigtig, at dine Export indstilling lever op til vores krav om en trykklar PDF. For at sikre dig det, bør du sørge for, at dine indstillinger står ligesom disse. (1 - 4)



I den første fane er det vigtigste, at din Export indstilling ikke står til at lave pdf'en som spreads.



I fanen **Compression** er det vigtigt, at du ikke laver dine billeder unødigt tunge. Til tryk anbefaler vi disse indstillinger.



I denne fane er det vigtigt, at du sætter flueben ved **Crop Marks** og **Bleed Marks**, og at du indstiller bleed, som du har lavet den i dit dokument,

På næste side vil vi komme ind på dine output indstillinger, som er **MEGET** vigtige at få helt styr på.

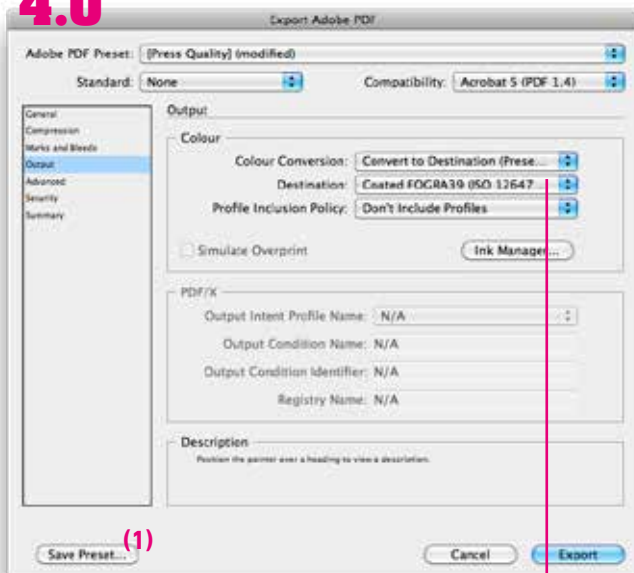
Step 3:

Fortsat - fane 4 - Output

Den sidste fane er vigtig med hensyn til dit papir-valg. Hvis du er i tvivl, om det papir, du har valgt, er Coated eller uncoated, kan du altid ringe til os.

Når du laver din PDF, er det meget vigtigt, at du får konverteret alle billeder til CMYK. Det kan du gøre ved at indstille **Output** fanen sådan:

4.0

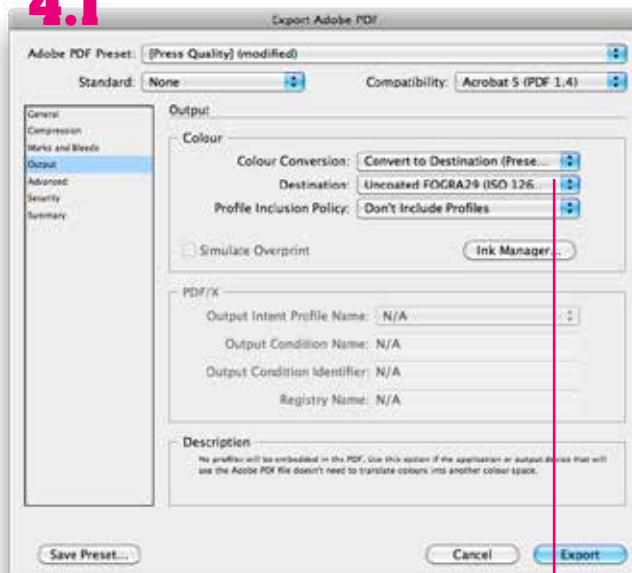


Vælger du et stykke Coated papir, skal din destinations profil altid stå til **Coated FOGRA39 (ISO 12647-2:2004)**

Coated papir kan være:

Gloss
Silk
Matt

4.1



Vælger du et stykke Uncoated papir, skal din destinations profil altid stå til **Uncoated FOGRA29 (ISO 12647-2:2004)**

Uncoated papir kan være:

Offset
Amber
Munken Lynx

Nu skulle din PDF gerne være klar til tryk, og vi glæder os til at modtage dit job.

Husk at du kan gemme disse indstillinger, så du ikke behøver at lave dem igen, hver gang du skal lave trykfiler til os.

Det gøres ved at klikke på **(1)** Save Preset knappen i bunden.

En PDF genereret rigtigt, med bleed, cropmarks o.s.v., skulle gerne ligne denne

Beskæring på dit job,
er meget vigtigt for at
opnå det bedste resultat.



Inden du sender dit job, er der nogle enkelte ting, du gerne må sikre dig, for at vi kan garantere dig det bedst mulige resultat. Se tjeklisten på næste side.

Step 4:

Her er en liste over ting, som du altid skal have i dine tanker, når du sender PDF'er til tryk:

- Alle billeder skal være i CMYK.
- Alle billeder er linket korrekt til dit dokument.
- Vi anbefaler at alle billeder ligger i min. 200 dpi.
- Husk at embedde alle fonts i din pdf.
- 3 mm beskæring og skæremærker.
- At konvertere alle pantone farver til CMYK med mindre opgaven er bestilt med pantone farver.
- Læs alle dine tekster igennem for evt. stavefejl – **vi læser ikke tekster igennem.**
- Tjek dit format og dit sideantal i forhold til din ordre bekræftelse.
- Enkelt-sidede pdf'er (ikke spreads)
- Alt sort brødtekst bør stå i C:0 M:0 Y:0 K:100
- Vi anbefaler at du bruger værdierne C:50 M:40 Y:30 K:100 hvis du vil lave en dyb sort - dog aldrig til brødtekst

Hvis du har spørgsmål er du meget velkommen til at kontakte os på **tlf. 97 14 14 55**

Vi ser frem til at løse din grafiske opgave.



PROFESSIONELLE TRYKSAGER



FLYERS PLAKATER FOLIER FOLDERE HÆFTER BANNERE
HANGTAGS SKILTE FOLIER STORFORMATPRINT
BLOKKE MAGASINER LABELS KATALOGER BØGER
BREVPAPIR HELBINDBØGER SKILTE FAKTURAPAPIR
LØSBLADE DISPLAYS SKILTE FOLIER KLISTERMÆRKER
STORFORMATPRINT KONTURSKÆRING PLAKATER
KALENDERE MAGASINET X-KLUSIV FLYERS PRISLISTER
BYKORT BROCHURE PRISLISTER BROCHURER FLYERS
LØSBLADE KONTURSKÆRING ROLL-UPS KLISTER-
MÆRKER SKILTE BANNERE FLYERS KALENDERE
KALENDERE MAGASINET X-KLUSIV FLYERS PRISLISTER
BYKORT PRISLISTER BROCHURER POSTERS PLAKATER
FLYERS PLAKATER FOLIER FOLDERE HÆFTER BANNERE

DANMARKS MEST PROFESSIONELLE TRYKKERI OG PRINTCENTER

Hos ReklameTryk er vi kendt for kvalitet og attraktive priser og forbavs-
ende korte leveringstider. Vores personale er alle grafiske fagfolk, med
solide tekniske kompetencer, som også gerne giver råd og vejledning
om, hvordan du opnår den bedste kvalitet.



ReklameTryk.dk
Dit grafiske hus